



DÉVELOPPEMENT  
SOCIAL —  
MEMPHRÉ

# LA FORCE D'AGIR ENSEMBLE

PLAN D'ACTION  
EN DÉVELOPPEMENT  
SOCIAL

MEMPHRÉMAGOG  
2024-2029

## LES ACRONYMES

<b>AQDR</b>	Association québécoise de défense des droits des personnes retraitées et préretraitées, section Memphrémagog
<b>CA</b>	Conseil d'administration
<b>CCM</b>	Chambre de commerce Memphrémagog
<b>CDC</b>	Corporation de développement communautaire Memphrémagog
<b>CéSAM</b>	Comité sécurité alimentaire Memphrémagog
<b>CIUSSS</b>	Centre intégré universitaire de santé et de services sociaux de l'Estrie
<b>CLAP</b>	Comité de lutte à la pauvreté Memphrémagog
<b>CNESST</b>	Commission des normes, de l'équité, de la santé et de la sécurité du travail
<b>CREE</b>	Conseil régional de l'environnement de l'Estrie
<b>CSSDS</b>	Centre de services scolaire des Sommets
<b>CVSSS</b>	Comité de vigie santé et services sociaux Memphrémagog
<b>DI</b>	Déficiência intellectuelle
<b>DP</b>	Déficiência physique
<b>ERR</b>	Équipe Ressources Relais
<b>MIFI</b>	Ministère de l'Immigration, de la Francisation et de l'Intégration
<b>MRC</b>	Municipalité régionale de comté de Memphrémagog
<b>MTMDQ</b>	Ministère des Transports et de la Mobilité durable du Québec
<b>OBNL</b>	Organisme à but non lucratif
<b>Sépaq</b>	Société des établissements de plein air du Québec
<b>TCAM</b>	Table de concertation des aînés Memphrémagog
<b>TCSM</b>	Table de concertation en santé mentale Memphrémagog
<b>TDSM</b>	Table de développement social Memphrémagog
<b>TJSEM</b>	Table Jeunesse socio-économique Memphrémagog
<b>TSA</b>	Trouble du spectre de l'autisme



ORIENTATION 1

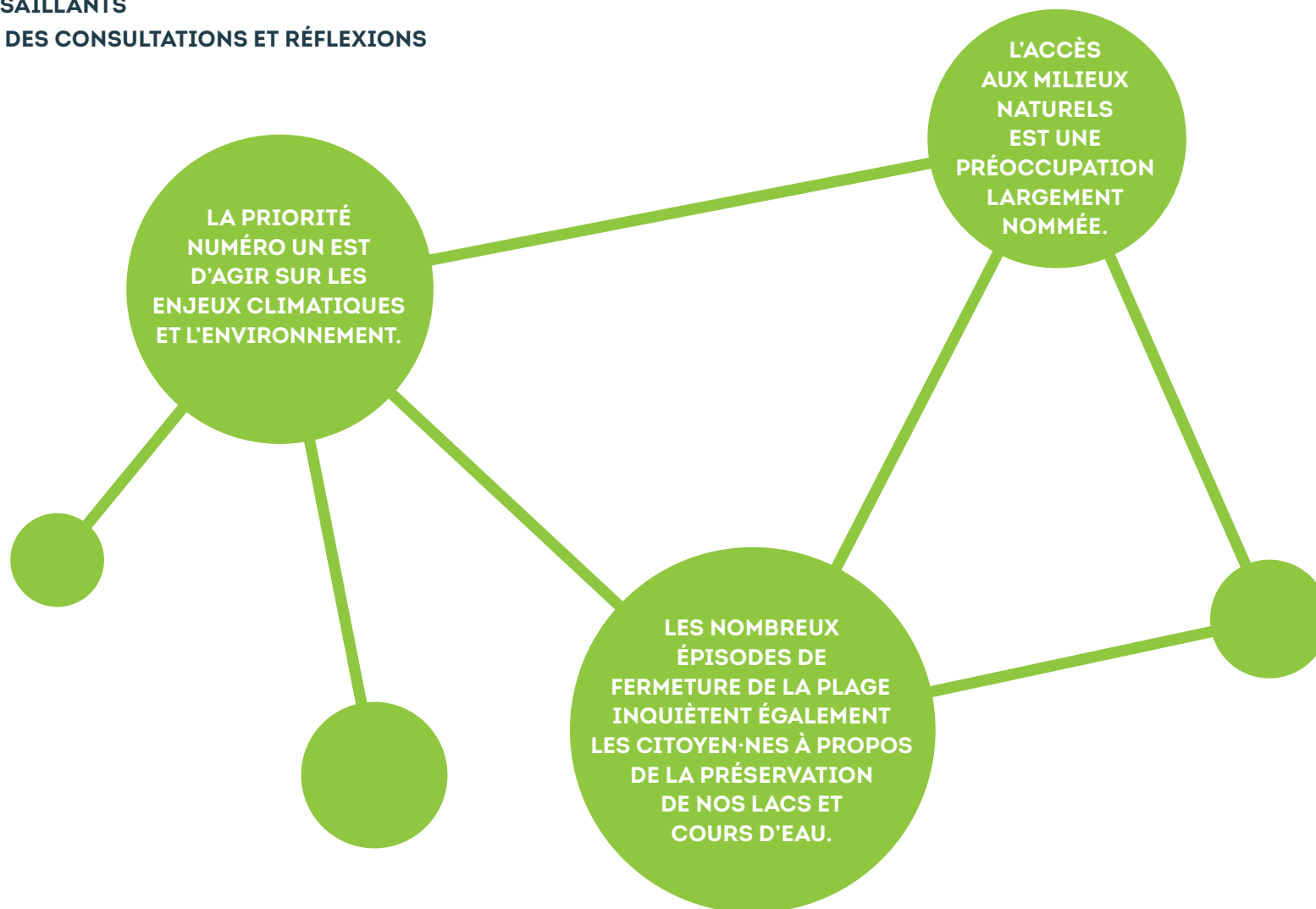
---

**OCCUPER NOTRE  
TERRITOIRE EN PRÉSERVANT  
LE VIVANT**

## OBJECTIF 1.1

### FAITS SAILLANTS

#### ISSUS DES CONSULTATIONS ET RÉFLEXIONS



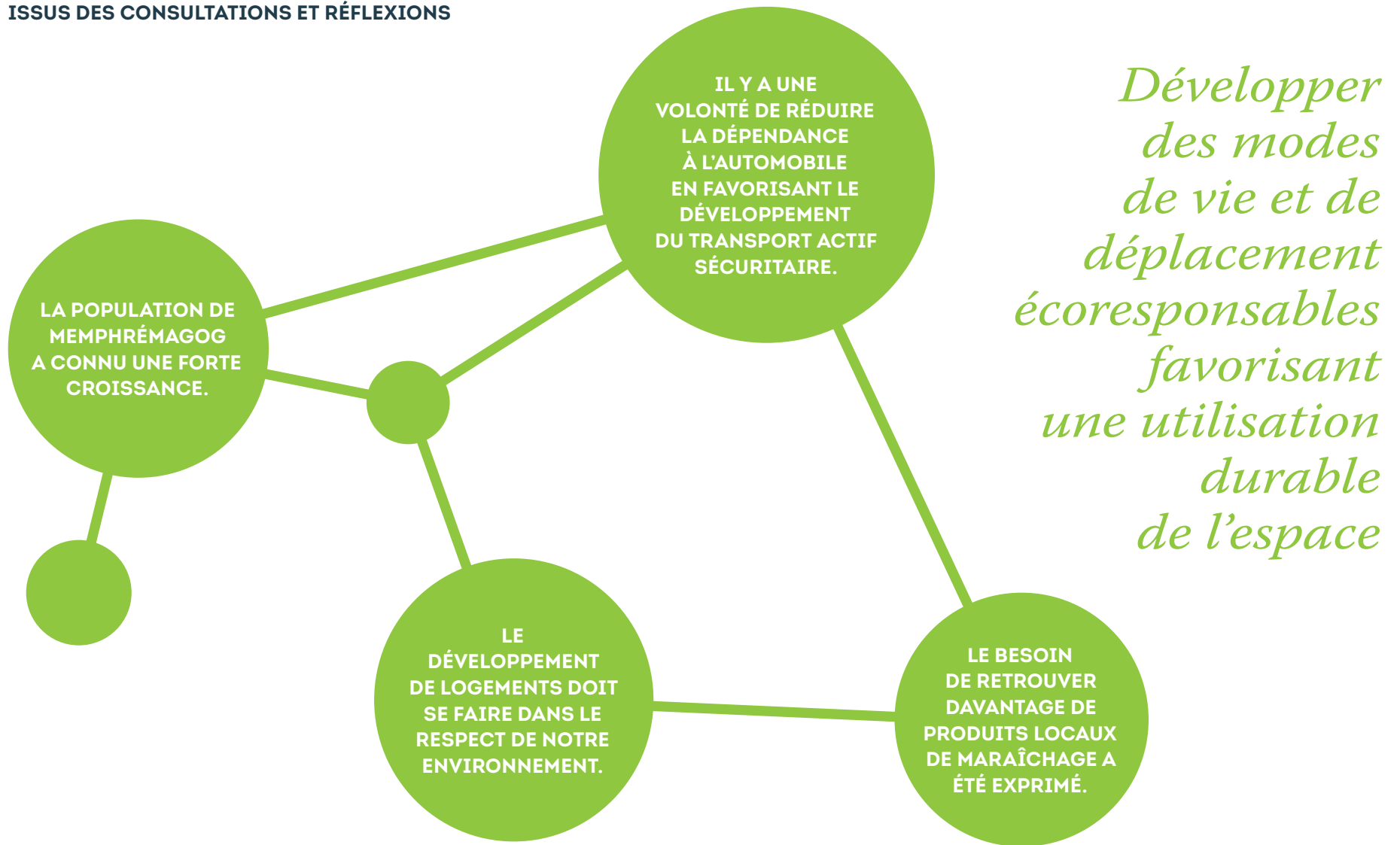
## *Rendre accessibles à toutes et tous nos espaces naturels aménagés dans le respect de l'environnement*

CHAMPS D'ACTION	STRATÉGIES DE MISE EN ACTION	INDICATEURS DE RÉUSSITE	PARTENAIRES PORTEURS ET COLLABORATEURS
<b>Assurer à tous et toutes l'accessibilité aux espaces naturels aménagés et, dans chaque milieu de vie, à des espaces verts</b>	<ul style="list-style-type: none"> <li>• <b>Évaluer</b> le besoin des communautés pour l'accès aux espaces naturels</li> <li>• <b>Recenser</b> les programmes favorisant l'accès aux citoyen-nés</li> <li>• <b>Recenser</b> les espaces verts et <b>cibler</b> les déserts d'accès</li> </ul>	<ul style="list-style-type: none"> <li>• La fréquentation des espaces naturels aménagés (Sépaq, Marais de la Rivière-aux-Cerises, etc.) augmente, en particulier de la part des ménages défavorisés</li> <li>• Le nombre d'espaces verts augmente dans Memphrémagog</li> </ul>	<ul style="list-style-type: none"> <li>• CIUSSS</li> <li>• MUNICIPALITÉS</li> <li>• MRC</li> <li>• CDC</li> </ul>
<b>Sensibiliser les acteur-trices socioéconomiques et les citoyen-nés aux enjeux environnementaux</b>	<ul style="list-style-type: none"> <li>• <b>Réunir</b> différent-es acteur-trices sensibles aux questions environnementales</li> <li>• Faire émerger une <b>vision commune</b> pour cibler les actions à mener</li> </ul>	<ul style="list-style-type: none"> <li>• Un groupe de travail en environnement est créé</li> <li>• Les acteur-trices socioéconomiques et les citoyen-nés ont de meilleures connaissances des enjeux environnementaux</li> </ul>	<ul style="list-style-type: none"> <li>• CIUSSS</li> <li>• CCM</li> <li>• CDC</li> <li>• MRC</li> <li>• CREE</li> </ul>

## OBJECTIF 1.2

### FAITS SAILLANTS

### ISSUS DES CONSULTATIONS ET RÉFLEXIONS



CHAMPS D'ACTION	STRATÉGIES DE MISE EN ACTION	INDICATEURS DE RÉUSSITE	PARTENAIRES PORTEURS ET COLLABORATEURS
<b>Favoriser la mobilité durable au sein de notre territoire et vers l'extérieur</b>	<ul style="list-style-type: none"> <li>• <b>Recenser les projets inspirants/innovants</b> dans des MRC similaires (taxis communautaires, covoiturage) et des entreprises (incitatifs, douches, support à vélos, etc.)</li> <li>• <b>Cartographier</b> les compétences des différentes institutions et parties prenantes</li> <li>• <b>Identifier</b> les axes pratiques de circulation favorisant le transport actif</li> <li>• <b>Recenser et colliger</b> les zones de circulation nécessitant des réductions de limite de vitesse</li> </ul>	<ul style="list-style-type: none"> <li>• Le nombre de zones sécuritaires pour le transport actif (piéton, vélo, trottinette, etc.) augmente</li> <li>• La dépendance à l'automobile diminue</li> </ul>	<ul style="list-style-type: none"> <li>• MRC/COMITÉ TRANSPORT</li> <li>• MTMDQ</li> <li>• CCM</li> <li>• CSSDS</li> <li>• ÉTABLISSEMENTS SCOLAIRES HORS MRC</li> </ul>
<b>Développer l'habitation écoresponsable et digne pour toutes et tous</b>	<ul style="list-style-type: none"> <li>• <b>Recenser</b> les espaces où il y a un potentiel de densification et les espaces à risque d'étalement urbain</li> <li>• <b>Identifier</b> les normes de construction écoresponsables souhaitables sur notre territoire</li> <li>• <b>Sensibiliser</b> la population aux enjeux d'habitation durable</li> <li>• <b>Informer</b> la population sur différents types de logements et milieux de vie (coop, cohabitat, etc.)</li> <li>• <b>Faciliter le dialogue</b> entre urbanisme, environnement et social</li> </ul>	<ul style="list-style-type: none"> <li>• Des normes environnementales et l'accès à des espaces verts sont exigés par les municipalités pour les nouvelles constructions</li> <li>• Le nombre de logements abordables augmente</li> <li>• Les municipalités diversifient l'offre de logements et répondent aux recommandations de l'état de situation</li> </ul>	<ul style="list-style-type: none"> <li>• CHANTIER HABITATION</li> <li>• MUNICIPALITÉS</li> <li>• MRC</li> </ul>
<b>Créer un groupe de travail multisectoriel pour la protection de l'environnement</b>	<ul style="list-style-type: none"> <li>• <b>Rassembler</b> les acteur-trices ayant une sensibilité, un engagement en environnement</li> <li>• <b>Cibler</b> des priorités d'action</li> </ul>	<ul style="list-style-type: none"> <li>• Un plan d'action social en environnement est créé</li> <li>• Les spécialistes en environnement dans les municipalités et la MRC collaborent avec le groupe de travail</li> </ul>	<ul style="list-style-type: none"> <li>• TDSM</li> <li>• MRC</li> <li>• CREE</li> <li>• AGENT-ES EN ENVIRONNEMENT DES MUNICIPALITÉS</li> </ul>





# 2

ORIENTATION 2

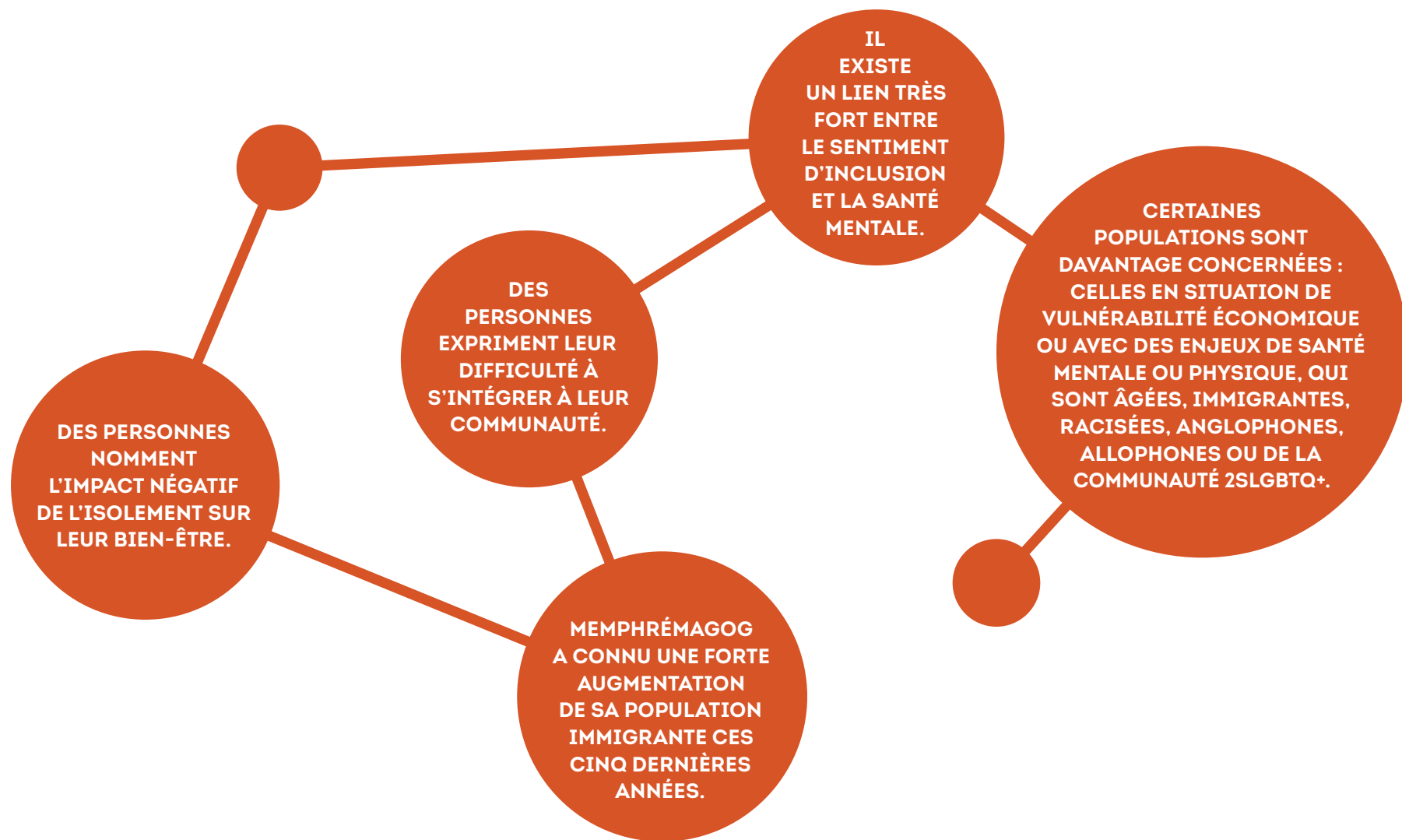
---

**FAVORISER LE MAILLAGE  
SOCIAL AU SEIN DE NOS  
COMMUNAUTÉS**

## OBJECTIF 2.1

### FAITS SAILLANTS

#### ISSUS DES CONSULTATIONS ET RÉFLEXIONS



## *Favoriser l'inclusion de toutes et tous au sein de nos communautés*

CHAMPS D'ACTION	STRATÉGIES DE MISE EN ACTION	INDICATEURS DE RÉUSSITE	PARTENAIRES PORTEURS ET COLLABORATEURS
<b>Améliorer l'accueil des personnes immigrantes dans Memphrémagog</b>	<ul style="list-style-type: none"> <li>• <b>Rassembler</b> les partenaires qui interviennent dans le parcours d'intégration des personnes immigrantes</li> <li>• <b>Répertorier</b> les ressources pour personnes immigrantes</li> <li>• <b>Sensibiliser</b> les partenaires à déployer et à adopter des services/actions pour les personnes immigrantes</li> </ul>	<ul style="list-style-type: none"> <li>• Un groupe de travail collaboratif en immigration est créé sur le territoire</li> <li>• Un secteur « Immigration » est ajouté aux représentations de la TDSM</li> <li>• Un « guide » d'accueil pour personnes immigrantes est réalisé et diffusé</li> </ul>	<ul style="list-style-type: none"> <li>• MRC - CONCERTATION MIFI</li> <li>• CDC</li> <li>• CIUSSS</li> <li>• CSSDS</li> <li>• CCM</li> </ul>
<b>Faire vivre aux citoyen·nes des expériences en mixité* pour favoriser un meilleur maillage social</b>	<ul style="list-style-type: none"> <li>• Aller à la rencontre des différents groupes sociaux pour <b>comprendre</b> leurs besoins, leurs aspirations et leurs défis en matière de vie sociale et communautaire</li> <li>• <b>S'éduquer</b> à travers des initiatives existantes dans d'autres territoires</li> <li>• Par des actions et activités citoyennes, contribuer à <b>déconstruire les préjugés</b></li> </ul>	<ul style="list-style-type: none"> <li>• Une ressource en participation citoyenne est déployée sur le territoire</li> <li>• Les personnes d'expression anglaise se sentent davantage incluses dans la communauté de Memphrémagog</li> <li>• La participation des personnes immigrantes aux activités sociales augmente</li> </ul>	<ul style="list-style-type: none"> <li>• TDSM</li> <li>• CHANTIER HABITATION</li> <li>• MRC - CONCERTATION MIFI</li> <li>• CLAP</li> <li>• TCAM</li> </ul>

\*Mixité de cultures, d'âges, de langues, de classes sociales, d'identités de genre, d'orientations sexuelles, etc.

## OBJECTIF 2.2

### FAITS SAILLANTS

### ISSUS DES CONSULTATIONS ET RÉFLEXIONS



CHAMPS D'ACTION	STRATÉGIES DE MISE EN ACTION	INDICATEURS DE RÉUSSITE	PARTENAIRES PORTEURS ET COLLABORATEURS
<b>Favoriser l'émergence ou le renforcement de cœurs villageois dans chaque municipalité</b>	<ul style="list-style-type: none"> <li>• <b>Consulter</b> les citoyen·nes par des moyens innovants et mobilisateurs sur le développement local du territoire</li> <li>• <b>Valoriser</b> les initiatives existantes sur le territoire et <b>s'en inspirer</b> pour les multiplier dans l'ensemble des municipalités</li> <li>• <b>Créer</b> des espaces citoyens et des occasions de rassemblement social au cœur des quartiers, des villages</li> </ul>	<ul style="list-style-type: none"> <li>• L'achat local est en croissance</li> <li>• L'offre d'activités sociales et communautaires par et pour les citoyen·nes augmente</li> <li>• Le sentiment d'appartenance des différentes populations augmente</li> </ul>	<ul style="list-style-type: none"> <li>• MUNICIPALITÉS</li> <li>• CCM</li> <li>• MRC</li> <li>• COLLECTIFS ET ORGANISMES CITOYENS</li> </ul>
<b>Faciliter et accompagner la création d'espaces de mise en commun suscitant le dialogue et la participation citoyenne</b>	<ul style="list-style-type: none"> <li>• <b>Consulter</b> les citoyen·nes sur leurs motivations et leurs besoins pour pouvoir élaborer des initiatives favorisant le partage et le maillage social</li> <li>• <b>Répertorier</b> les lieux disponibles dans les municipalités et les activités existantes par localité</li> <li>• <b>Créer</b> un poste de mobilisation citoyenne pour favoriser le soutien d'initiatives citoyennes et sensibiliser les partenaires non sectoriels</li> <li>• <b>Susciter</b> des espaces de dialogue dédiés aux citoyen·nes</li> </ul>	<ul style="list-style-type: none"> <li>• Des initiatives citoyennes voient le jour dans au moins 5 municipalités</li> </ul>	<ul style="list-style-type: none"> <li>• TDSM</li> <li>• CDC</li> <li>• MUNICIPALITÉS</li> <li>• COLLECTIFS ET ORGANISMES CITOYENS</li> <li>• TJSEM</li> <li>• TCAM</li> </ul>
<b>Faire connaître les activités et les services sociaux et communautaires aux organisations et aux citoyen·nes</b>	<ul style="list-style-type: none"> <li>• <b>Améliorer</b> le moyen de communiquer entre les municipalités et les partenaires pour une meilleure collaboration</li> <li>• <b>Reconduire</b> les initiatives favorisant la rencontre directe entre les organismes et les citoyen·nes, telles que la Journée des organismes</li> </ul>	<ul style="list-style-type: none"> <li>• Un mécanisme de communication commun pour diffuser les services et les activités est mis en place</li> <li>• La fréquentation des OBNL par la population est en augmentation</li> </ul>	<ul style="list-style-type: none"> <li>• CDC</li> <li>• CIUSSS</li> <li>• MUNICIPALITÉS</li> </ul>
<b>Soutenir le déploiement de projets collectifs en sécurité alimentaire</b>	<ul style="list-style-type: none"> <li>• <b>Recenser</b> les initiatives et les services existants</li> <li>• <b>Élaborer un plan d'action</b> à l'échelle du territoire de Memphrémagog</li> <li>• <b>Promouvoir</b> le don alimentaire dans les entreprises, les restaurants, les hôtels, etc.</li> <li>• <b>Élaborer un plan régional (MRC)</b> de récupération alimentaire et de mise en commun de la répartition et de l'utilisation des ressources et des infrastructures</li> </ul>	<ul style="list-style-type: none"> <li>• Des repas communautaires et des ateliers de cuisine collective sont proposés dans les différentes municipalités</li> <li>• Des espaces de jardinage communs sont développés dans plusieurs municipalités</li> <li>• Les marchés locaux offrent des aliments gratuits ou à faible coût</li> </ul>	<ul style="list-style-type: none"> <li>• CÉSAM</li> <li>• MUNICIPALITÉS</li> </ul>





ORIENTATION 3

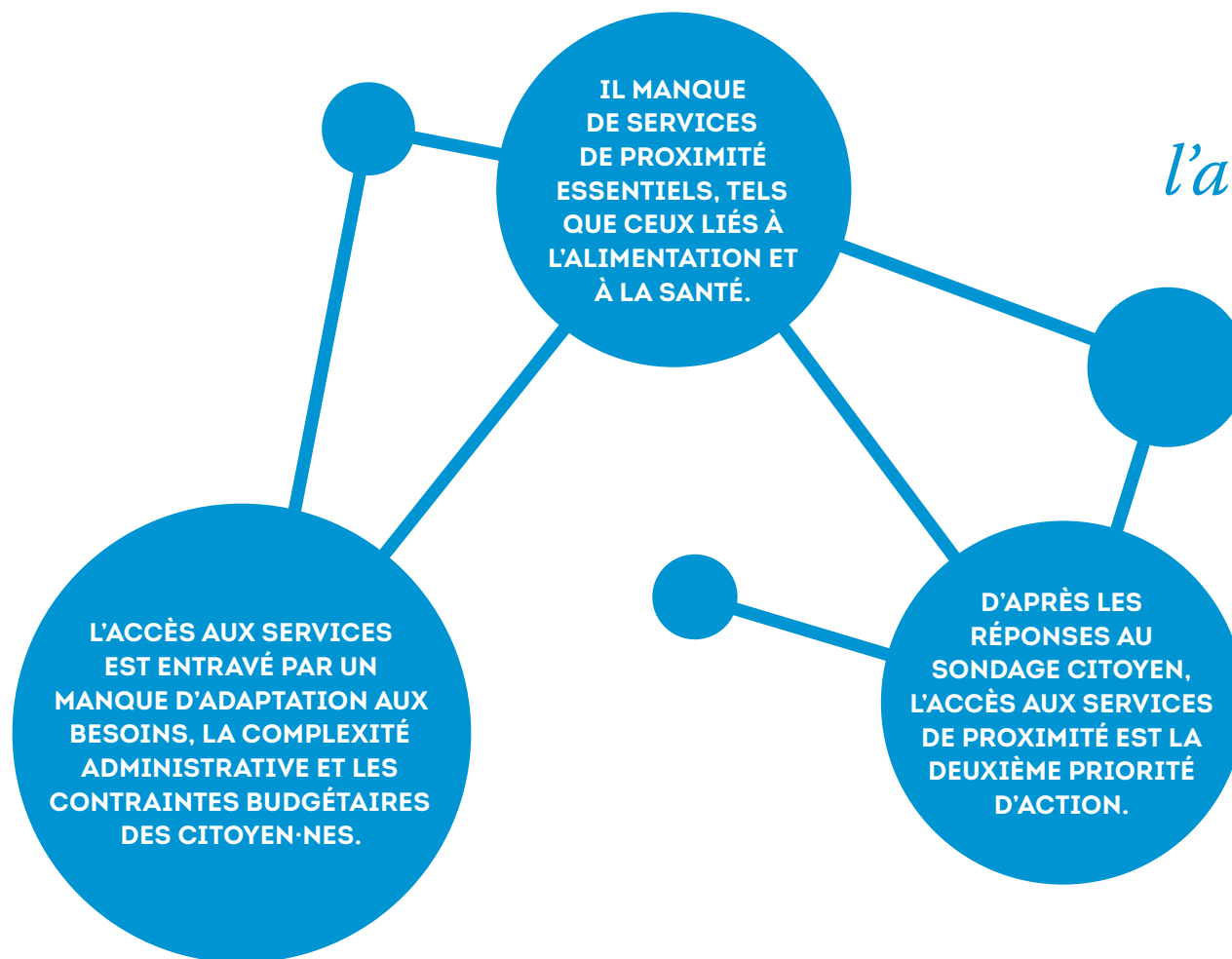
---

**S'ENGAGER POUR LA SANTÉ  
MENTALE ET PHYSIQUE DES  
CITOYEN·NES**

## OBJECTIF 3.1

### FAITS SAILLANTS

#### ISSUS DES CONSULTATIONS ET RÉFLEXIONS



*Organiser nos communautés pour augmenter l'accès aux services de proximité et de santé*

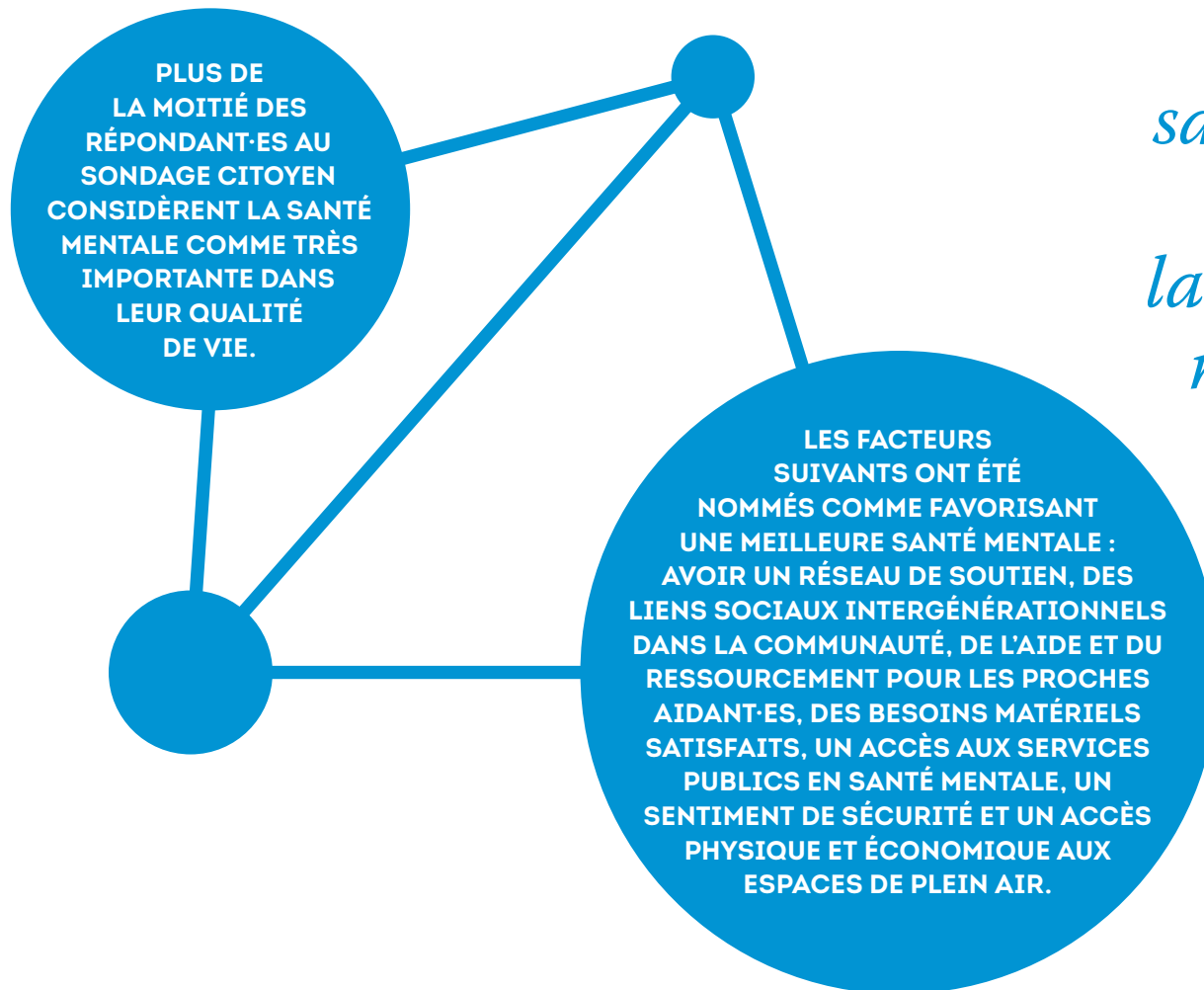


CHAMPS D'ACTION	STRATÉGIES DE MISE EN ACTION	INDICATEURS DE RÉUSSITE	PARTENAIRES PORTEURS ET COLLABORATEURS
<b>Assurer une offre d'habitation diversifiée et des services en matière de logement à la population</b>	<ul style="list-style-type: none"> <li>• <b>Informer</b> les parties prenantes (municipalités, citoyen·nes) sur leur pouvoir d'agir</li> <li>• <b>Identifier</b> les spécialistes du milieu de la construction abordable afin de <b>cibler les collaborations possibles</b></li> </ul>	<ul style="list-style-type: none"> <li>• Une initiative citoyenne de défense des droits des locataires a été créée</li> <li>• Le nombre de logements abordables a augmenté</li> <li>• Un premier projet de logements communautaires est en cours</li> </ul>	<ul style="list-style-type: none"> <li>• CHANTIER HABITATION</li> <li>• MUNICIPALITÉS</li> <li>• MRC</li> <li>• CIUSSS</li> <li>• OFFICE D'HABITATION</li> <li>• COOPÉRATIVES</li> <li>• OBNL D'HABITATION</li> <li>• PROMOTEURS</li> </ul>
<b>Renforcer les services de proximité et d'éducation populaire en alimentation</b>	<ul style="list-style-type: none"> <li>• <b>Pérenniser le poste</b> d'agent·e de développement en sécurité alimentaire et lutte à la pauvreté</li> <li>• <b>Développer</b> les projets d'éducation populaire en sécurité alimentaire</li> </ul>	<ul style="list-style-type: none"> <li>• Le nombre de déserts alimentaires dans Memphrémagog est en baisse</li> <li>• Il y a une participation accrue dans les activités d'éducation populaire alimentaire</li> </ul>	<ul style="list-style-type: none"> <li>• CÉSAM</li> <li>• AVEC UN·E NOUVEL·LE AGENT·E DE MOBILISATION</li> </ul>
<b>Renforcer les services publics et communautaires de santé de proximité et de soutien aux proches aidant·es</b>	<ul style="list-style-type: none"> <li>• <b>Élaborer</b> une carte des services afin d'identifier les trous de services</li> <li>• <b>Identifier</b> les besoins prioritaires</li> <li>• <b>Valoriser</b> les professions de la santé pour recruter davantage de travailleur·euses</li> </ul>	<ul style="list-style-type: none"> <li>• Les services de santé augmentent dans les différentes localités</li> <li>• Les proches aidant·es sont davantage soutenu·es</li> </ul>	<ul style="list-style-type: none"> <li>• CIUSSS</li> <li>• TCAM</li> <li>• CVSSS</li> </ul>
<b>Offrir des services pour les enfants et les jeunes, en soutien aux familles</b>	<ul style="list-style-type: none"> <li>• <b>Mener</b> une vigie sur l'adéquation entre l'évolution des besoins des familles et les services dans Memphrémagog</li> <li>• <b>Définir</b> en conséquence les priorités d'action à mettre en œuvre pour cette population</li> </ul>	<ul style="list-style-type: none"> <li>• Le nombre de places en garderie subventionnée est en hausse</li> <li>• Des activités sportives et de loisirs sont accessibles gratuitement ou à faible coût pour les familles vivant en situation de vulnérabilité économique</li> </ul>	<ul style="list-style-type: none"> <li>• TJSEM</li> <li>• MUNICIPALITÉS</li> <li>• CIUSSS</li> <li>• HAN-DROITS</li> <li>• CSSDS</li> <li>• MRC</li> </ul>
<b>Assurer des services et des infrastructures pour le transport adapté, collectif et actif favorisant le bien-être et la santé des citoyen·nes</b>	<ul style="list-style-type: none"> <li>• <b>Évaluer</b> les pratiques gagnantes et innovantes en matière de transport et de déplacement actifs dans des régions géographiquement/démographiquement semblables à la nôtre</li> <li>• <b>Évaluer</b> plus précisément les besoins</li> <li>• <b>Adapter</b> l'offre de services en transport adapté et collectif afin de répondre aux besoins sur le territoire</li> </ul>	<ul style="list-style-type: none"> <li>• L'offre de transport adapté et collectif (nombre de jours et de plages horaires) est accrue</li> <li>• Les ressources se coordonnent afin d'assurer une desserte du transport collectif lors des heures de services/activités</li> </ul>	<ul style="list-style-type: none"> <li>• MRC/COMITÉ TRANSPORT</li> <li>• CDC</li> <li>• MUNICIPALITÉS</li> <li>• TABLE DP, DI ET TSA</li> <li>• CIUSSS</li> <li>• TCAM</li> </ul>

## OBJECTIF 3.2

### FAITS SAILLANTS

#### ISSUS DES CONSULTATIONS ET RÉFLEXIONS



*Favoriser des conditions sociales, économiques et sanitaires ayant un impact positif sur la santé mentale de nos communautés*

CHAMPS D'ACTION	STRATÉGIES DE MISE EN ACTION	INDICATEURS DE RÉUSSITE	PARTENAIRES PORTEURS ET COLLABORATEURS
<b>Assurer l'accessibilité des services de proximité en santé mentale à tous et toutes</b>	<ul style="list-style-type: none"> <li>• <b>Connaître</b> les besoins du territoire et les manques de services au sein de l'offre actuelle</li> <li>• <b>Élaborer un langage et des référents communs</b> pour avoir une évaluation partagée de la situation entre le CIUSSS et les partenaires</li> <li>• Réaliser un <b>portrait</b> de l'état de santé mentale de la population</li> <li>• <b>Faire connaître</b> les ressources et <b>démystifier</b> la santé mentale</li> </ul>	<ul style="list-style-type: none"> <li>• La TCSM et le CIUSSS collaborent pour s'assurer que les services en santé mentale du CIUSSS répondent aux besoins de la population et sont accessibles</li> <li>• Il y a une plus grande acceptation des personnes vivant des enjeux de santé mentale, la stigmatisation est en recul</li> </ul>	<ul style="list-style-type: none"> <li>• CIUSSS</li> <li>• TCSM</li> <li>• CVSSS</li> </ul>
<b>Favoriser l'accès à la culture et aux loisirs pour toutes et tous</b>	<ul style="list-style-type: none"> <li>• Programme Accès-Loisirs : <b>recenser</b> ce qui fonctionne ailleurs</li> <li>• <b>Consulter les citoyen·nes</b> de différents groupes d'âge pour connaître leur appréciation de ce qui existe et leur attente en matière d'accès à la culture</li> <li>• <b>Améliorer</b> les coûts et <b>proposer</b> des activités gratuites et inclusives</li> </ul>	<ul style="list-style-type: none"> <li>• L'accès à des équipements et des infrastructures de loisirs libre-service augmente dans différentes municipalités</li> <li>• L'offre de spectacles gratuits augmente dans des municipalités de l'est et de l'ouest de Memphrémagog</li> </ul>	<ul style="list-style-type: none"> <li>• MRC</li> <li>• MUNICIPALITÉS</li> <li>• MRC/COMITÉ CULTUREL</li> </ul>
<b>Favoriser la persévérance scolaire, l'insertion sociale et professionnelle des citoyen·nes</b>	<ul style="list-style-type: none"> <li>• <b>Établir un portrait</b> des services d'insertion socioprofessionnelle</li> <li>• <b>Identifier</b> les manques ainsi que les services qui pourraient utilement se compléter</li> <li>• <b>Cibler</b> les priorités d'action</li> </ul>	<ul style="list-style-type: none"> <li>• La participation sociale des jeunes est en hausse</li> <li>• L'offre de programmes et d'activités parascolaires est en hausse</li> <li>• La diplomation est en hausse</li> </ul>	<ul style="list-style-type: none"> <li>• SERVICES QUÉBEC</li> <li>• CSSDS</li> <li>• CCM</li> <li>• TJSEM</li> <li>• AQDR</li> <li>• TCSM</li> <li>• MRC</li> </ul>
<b>Sensibiliser et accompagner les employeurs dans leurs stratégies de ressources humaines pour prendre en compte les défis sociaux (santé mentale, conciliation travail et vie personnelle, logement, etc.) que rencontrent les employé·es</b>	<ul style="list-style-type: none"> <li>• <b>Faire connaître</b> les défis sociaux vécus par la population</li> <li>• <b>Recenser</b> les bonnes pratiques en matière de ressources humaines</li> <li>• <b>Former ou remettre à niveau</b> sur les normes du travail (employeurs et employé·es)</li> </ul>	<ul style="list-style-type: none"> <li>• Il y a une meilleure rétention des talents au sein des entreprises et des organisations</li> </ul>	<ul style="list-style-type: none"> <li>• SERVICES QUÉBEC</li> <li>• CCM</li> <li>• MRC</li> <li>• CDC - FORMATION CNESST POUR CA</li> </ul>



DÉVELOPPEMENT  
SOCIAL —  
MEMPHRÈ